



## Nos Services

Entretien—réparations  
[fruehauf.com/centres-service](http://fruehauf.com/centres-service)

Pièces de Rechange  
[fruehauf.com/servicepro](http://fruehauf.com/servicepro)

Financement  
[fruehauf.com/financement](http://fruehauf.com/financement)

Véhicule d'occasion  
[fruehauf.com/occasions](http://fruehauf.com/occasions)



24 à 28, avenue Jean Mermoz - BP 209  
89002 AUXERRE CEDEX - FRANCE  
Tél. : +33 (0) 3 86 94 42 42  
[contact@fruehauf.com](mailto:contact@fruehauf.com)

[fruehauf.com](http://fruehauf.com)

# Les CITY

Pour une meilleure manœuvrabilité.

# Les avantages et la souplesse de l'ensemble tracteur/semi-remorque

Meilleure charge utile, meilleure manœuvrabilité, équipements efficaces et puissants, la gamme CITY FRUEHAUF offre des performances très supérieures aux traditionnels porteurs de distribution 4x2 et 6x2.

Grâce aux capacités de charge sur leurs trains roulants et à leurs silhouettes optimisées, le CITY, l'URBAN et le DISTRICT offrent des charges utiles exceptionnelles et inégalées.

Ils bénéficient pleinement du concept "Conçu pour Durer" identique aux semi-remorques 38 T dont la robustesse et la fiabilité sont reconnues par le marché.

Les plateaux mécano soudés, les planchers solides et les carrosseries renforcées sont parfaitement adaptés aux utilisations intensives et sévères.



## La gamme se compose de



### CITY : véhicule à 1 essieu

- 21 palettes – 8,50m de long
- 24 palettes – 9,85m de long
- 27 palettes – 11,03m de long

### URBAN : véhicule à 2 essieux

- 27 palettes – 11,03m de long
- 33 palettes – 13,61m de long



Bec d'attelage renforcé



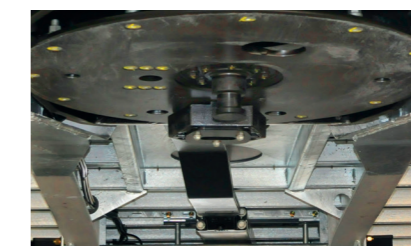
Plaque d'accès au mécanisme directeur



Châssis galvanisé à chaud



Essieu arrière sur bâti pivotant



Plaque d'attelage pivotante avec bras de renvoi



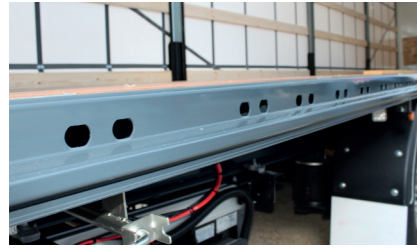
Option graissage centralisé, manuel ou automatique



### DISTRICT : véhicule à 3 essieux

33 palettes – 13,61m

## Options communes



Rive multifix



Rive standard



Anneaux d'arrimage



Hayons



Coffre à transpalette



Kit pour chariot embarqué

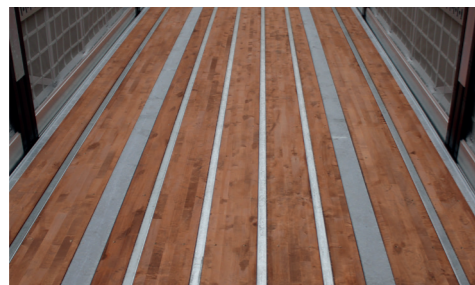
## Options pour les plateaux

Face avant en option possible  
Safe-Control dans différentes configurations

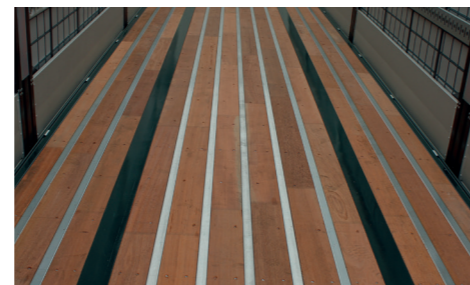


### Plancher

Du traditionnel  
au plus résistant



Lamellé collé en bois dur massif avec omégas acier



Bois massif anti-poinçonnement avec omégas acier

## Options pour véhicules bâchés

De la bâche 900gr/m<sup>2</sup> aux faces Latérales renforcées avec ridelles.



Bâche renforcée anti-effraction avec ranchers renforcés

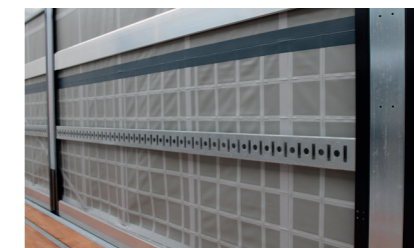


Ridelles rabatables

### Réhausse



Bois



Acier



Aluminium

## Options pour fourgons



Double plancher (encastré ou en saillie)



Rails d'arrimage



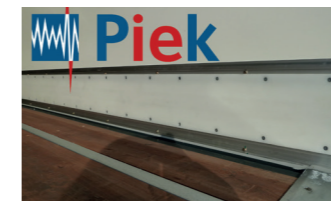
Barre arrêt de charge



Aérateur



Plafonnier



Respect de la norme Piek



Marchepied plateforme



Poignée montoire

# Options

Nos véhicules offrent la possibilité d'intégrer une vaste gamme d'équipements optionnels, permettant de simplifier leur utilisation ou de les ajuster aux besoins particuliers de chaque opération

## Sécurité



RCP



M&B Inside



APCS



Safe-Control  
(disponible sur fourgons)

## Coffres



Différentes tailles de coffres à palettes, de 8 à 36 palettes



8 palettes dans l'empatement



Coffre transversal



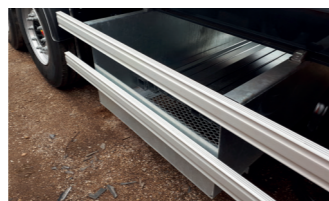
Coffre transversal en métal déployé



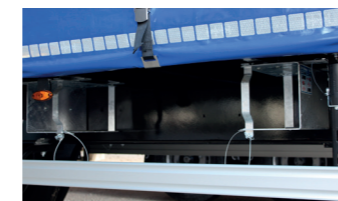
Coffre à outils



Porte document



Coffre à planches



## Télématique



TPMS (\*) et Télématique

(\*) Système de télématique **ABERG Connect** respectant la réglementation R141, et permettant de connaître en temps réel la position, ainsi que les informations du véhicule tel que les TPMS

## Roues



Pneu en 385/65 R22.5 ou 385/55 R22.5



Jante aluminium

## Extincteurs



Sur béquille



Sur face avant



Roue de secours

## Connecteur hayon



Une prise



Deux prises

## Connection



Système de coulissement latéral des têtes d'accouplement.

## Béquilles



Electriques

## Feux de travail



Proche des béquilles



Derrière le train roulant



Zone arrière

## Publicité



Publicité peinte ou impression numérique, sur bâche ou sur adhésif



Sur paroi latérale



Sur porte arrière