

## Nos Services

Entretien—réparations  
[fruehauf.com/centres-service](http://fruehauf.com/centres-service)

Pièces de Rechange  
[fruehauf.com/servicepro](http://fruehauf.com/servicepro)

Financement  
[fruehauf.com/financement](http://fruehauf.com/financement)

Véhicule d'occasion  
[fruehauf.com/occasions](http://fruehauf.com/occasions)



Document non contractuel - 384, rue Gutenberg 58320 - Pougues les Eaux - Ne pas jeter sur la voie publique

# MaxiSpeed

La polyvalence au service de la performance

ORIGINE  
**FRANCE**<sup>®</sup>  
GARANTIE

AFNOR Cert. 10104



24 à 28, avenue Jean Mermoz - BP 209  
89002 AUXERRE CEDEX - FRANCE  
Tél. : +33 (0) 3 86 94 42 42  
[contact@fruehauf.com](mailto:contact@fruehauf.com)

[fruehauf.com](http://fruehauf.com)

# Gamme MaxiSpeed

**Les véhicules à rideaux coulissants MaxiSpeed sont la réponse idéale aux impératifs de logistique en flux tendu : simplicité des opérations de chargement / déchargement, réduction des temps d'immobilisation, amélioration de la productivité.**

La gamme MaxiSpeed répond à l'ensemble des besoins de transport du maxi charge utile au maxi volume :

- Col de cygne 150
- Col de cygne 120
- Col de cygne 90
- Méga
- Existe en 2 et 3 essieux

Les besoins des transporteurs ont fortement évolué ces dernières années avec un retour important de l'exigence de robustesse, sans usure prématurée et surtout sans risque d'immobilisation des matériels.

Avec des véhicules exploités à plein temps, les immobilisations sont extrêmement coûteuses.

Depuis toujours, FRUEHAUF conçoit et fabrique des équipements robustes, dont la réputation sur le marché n'est plus à faire.

Nos plateaux mécano soudés, nos planchers et notre carrosserie sont spécialement conçus pour les utilisations intensives et sévères.



Face avant avec protection



Dernière traverse proche de la traverse AR pour passage de chariots embarqués



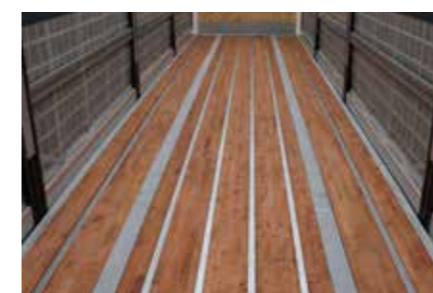
Protection intégrale de l'ensemble arrière par butoirs en acier galvanisé



Plateau mécano soudé avec traverses en I au pas de 400 mm



Train roulant, le meilleur de la technologie des grands constructeurs d'essieux



Plancher lamellé collé en bois dur de 35 mm avec omégas acier



Certificat XL



Protection des crémones

# La gamme MaxiSpeed

La gamme MaxiSpeed a été conçue pour une sécurité maximale, s'articulant autour de deux aspects majeurs :

- Sécurité des personnes utilisatrices en contact avec le véhicule, par une ergonomie de la forme de pièces et d'équipements adaptés.
- Sécurisation du comportement routier avec intégration de systèmes électroniques d'assistance à la conduite, améliorant la sécurité passive et active du véhicule.



Rive Multifix



Anneaux d'arrimage 2,5t



Rive standard



Hayons



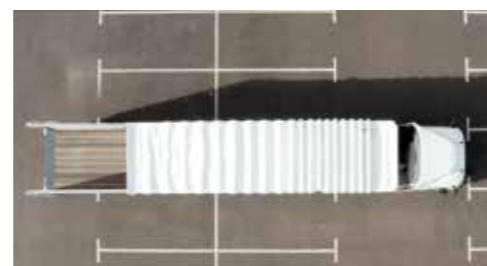
Coffre à transpalette



Kit pour chariot embarqué



Carrosserie Quick-Slide



Toit électrique

## Les carrosseries réhaussables



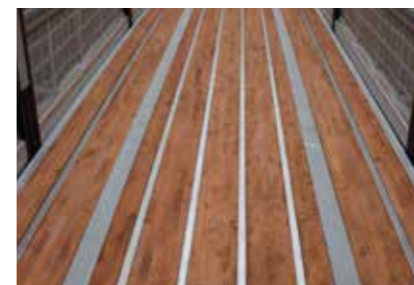
Lifttop



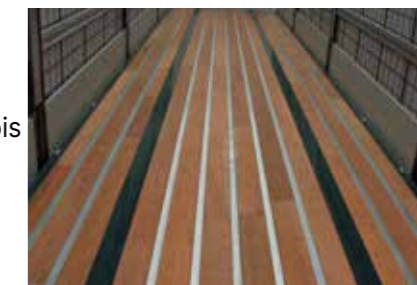
Lifttop 5p

## Plancher

Du traditionnel au plus résistant



Lamellé collé 35 mm en bois dur avec Omegas acier



Bois massif anti-poinçonnement avec Omégas acier

## Rideaux coulissants

De la bâche 900g/m<sup>2</sup> aux faces latérales renforcées avec ridelles



Bâche renforcée anti-effraction avec ranchers renforcés



Ridelles

## Réhausures



Bois



Acier



Aluminium

## Accessibilité



Marchepied à plateforme



Poignée montoire

Nos véhicules offrent la possibilité d'intégrer une vaste gamme d'équipements optionnels, permettant de simplifier leur utilisation ou de les ajuster aux besoins particuliers de chaque opération

### Sécurité



RCP



M&B Inside



APCS



Safe-Control

### Coffres



Différentes tailles de coffres à palettes, de 8 à 36 palettes



8 palettes dans l'empattement



Coffre transversal



Coffre à outils



Porte documents



Coffre transversal en métal déployé



Coffre à planches

### Feux de travail



Proche des béquilles



Derrière le train roulant



Zone arrière

### Télématique



Télématique et TPMS (\*)

(\*) Système de télématique **ABERG Connect** respectant la réglementation R141, et permettant de connaître en temps réel la position, ainsi que les informations du véhicule tel que les TPMS

### Extincteurs



Sur béquille



Sur face avant

### Roues



Pneu en 385/65 R22.5 ou 385/55 R22.5



Jante aluminium



Roue de secours

### Connecteur hayon



Une prise.



Deux prises

### Connection



Système de coulissement latéral des têtes d'accouplement

### Béquilles



Électriques

### Finition du châssis



Galvanisation à chaud



Peint

### Publicité



Publicité peinte ou impression numérique, sur bâche ou sur adhésif



Sur porte arrière