

FRUEHAUF

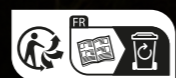
Nos Services

Entretien—réparations
fruehauf.com/centres-service

Pièces de Rechange
fruehauf.com/servicepro

Financement
fruehauf.com/financement

Véhicule d'occasion
fruehauf.com/occasions



24 à 28, avenue Jean Mermoz - BP 209
89002 AUXERRE CEDEX - FRANCE
Tél. : +33 (0) 3 86 94 42 42
contact@fruehauf.com

fruehauf.com

Document non contractuel - 384, rue Gutenberg 88320 - Pougues les Eaux - Ne pas jeter sur la voie publique



ExpressLiner

Le transport de fret en toute sécurité



AFNOR Cert.10104

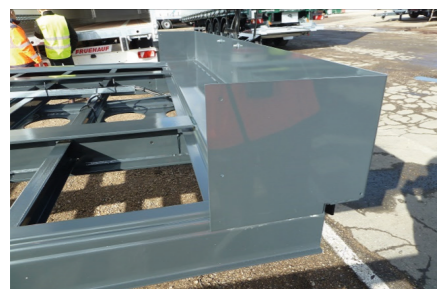
Conçu pour durer

Le fourgon ExpressLiner est le choix idéal pour garantir des transports de marchandises en toute sécurité, avec une attention particulière portée aux articles délicats tels que l'électronique, les médicaments, les vins et spiritueux...

La gamme ExpressLiner est conçue pour satisfaire toutes les exigences en matière de transport, en ajustant ses capacités en fonction des charges et des volumes.

Les transporteurs ont des attentes spécifiques en ce qui concerne l'exploitation de leurs véhicules, recherchant une durabilité exceptionnelle et une résistance à l'usure au fil du temps, dans le but de minimiser les risques d'immobilisation dues à des problèmes matériels.

Depuis toujours, chez FRUEHAUF, nous concevons et fabriquons des équipements reconnus sur le marché, pour leurs grandes robustesses. Nos plateaux mécano soudés, nos planchers solides et nos carrosseries sont spécialement conçues pour résister aux utilisations intensives et aux conditions exigeantes.



Protection de face avant par plinthe en acier, soudée sur le plateau



Plateau mécano-soudé avec traverses en I au pas de 400 mm



Un assemblage de la carrosserie exclusif, assurant une tenue et une rigidité optimale des panneaux



Plancher lamellé collé en bois dur de 35 mm avec omégas acier



Assemblage du toit assurant résistance et une parfaite étanchéité
Protection des feux de gabarit



Cadre arrière renforcé pour mises à quai fréquentes

La gamme ExpressLiner



Un essieu



Tandem



Gamme City



Tridem



Méga

Personnalisation

Nos fourgons offrent des possibilités de personnalisation pour répondre à vos besoins spécifiques.

Portes



Relevante



2 vantaux à crémones extérieures



2 vantaux à crémones intérieures



Porte pneumatique EasyUp

Toits



Aluminium tendu



Polyester translucide



Lisse plywood ou isolé

Aménagements



Double plancher, (encastré ou en applique)



Rails d'arrimage



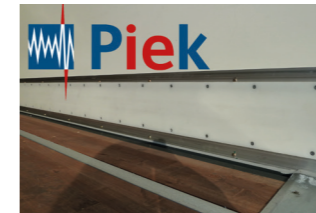
Barre d'arrêt de charge



Aérateurs



Plafonniers



Respect de la norme Piek



Marchepied plateforme



Poignée montoire

Protection renforcée



Doublage face avant



Plinthe renforcée en acier



Plaque d'attelage renforcée



Différents butoirs d'angles



Tôle de seuil striée



Plancher en bois dur massif



Eclairage zone AR

Hayons



Hayon rétractable DHOLLANDIA



Hayon rétractable BÄR



Hayon rabattable

Différentes forces de levage de 2t à 3t

Nos véhicules offrent la possibilité d'intégrer une vaste gamme d'équipements optionnels, permettant de simplifier leur utilisation ou de les ajuster aux besoins particuliers de chaque opération

Sécurité



RCP



M&B Inside

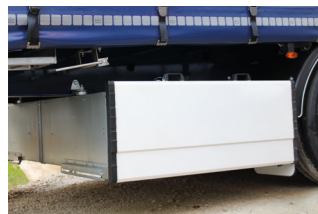


APCS



Safe-Control

Coffres



Différentes tailles de coffres à palettes, de 8 à 36 palettes



8 Palettes dans l'empatement



Coffre transversal



Coffre transversal en métal déployé



Coffre à planches



Coffre à outils



Porte document

Feux de travail



Proche des béquilles



Derrière le train roulant



Zone arrière

Télématique



Télématique et TPMS (*)

(*) Système de télématique **ABERG Connect** respectant la réglementation R141, et permettant de connaître en temps réel la position, ainsi que les informations du véhicule tel que les TPMS

Roues



Pneu en 385/65 R22.5 ou 385/55 R22.5

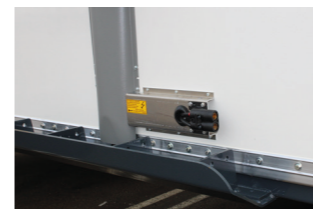


Jante aluminium



Roue de secours

Connecteur hayon



Une prise



Deux prises

Finition du châssis



Galvanisation à chaud



Peint

Publicité



Publicité peinte ou impression numérique, sur bâche ou sur fourgon



Sur porte arrière

Extincteurs

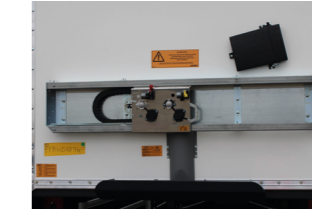


Sur béquille



Sur face avant

Connection



Système de coulissement latéral des têtes d'accouplement

Béquilles



Electriques